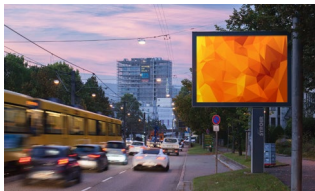


Preisliste OOH Audience based

2025



MEGA-LIGHT



CLP



PCLP



GROSSFLÄCHE



GANZSÄULE

Buchungsinformationen & Details OOH Audience based

Produktbeschreibung

OOH Audience-Based steht für die programmatische Buchung von klassischen Out-of-Home-Werbeträgern. Die Buchung der Plakatflächen erfolgt hierbei nicht über die Auswahl einzelner Medienstandorte, sondern über die angestrebte Kontaktanzahl.

Werbeträger

Folgende Werbeträger können audience based gebucht werden:

- Geklebt: Großflächen, Ganzsäulen
- Hinterleuchtet: Mega-Light, City-Light-Poster, Premium-City-Light-Poster

Kontaktvolumen

Die Kontakte können flexibel skaliert werden, ab einem Mindestbuchungsvolumen in Höhe von 50.000 EUR brutto je Deal ID.

Belegungsdauer

Die Belegungsdauer für Großflächen und Ganzsäulen beträgt eine Dekade, für Mega-Light, City-Light-Poster und Premium-City-Light-Poster eine Woche (analog Wochenplan Plakatmedien [Dekadenplan 2025](#)).

Planung / Buchung

Planung über [OOH Audience Planer](#)

Einbuchung über DSP oder über Managed Service möglich.

Druckabwicklung

Die Druckkosten für die Plakatmedien sind im TKP enthalten (1 Motiv je Werbeträger und Stadt inklusive). Für jedes weitere Motiv wird ein TKP-Aufschlag von 0,50 € erhoben. Die maximale Motivanzahl je Werbeträger und Stadt beträgt 3.

Preise OOH Audience based Managed Service | Programmatic Guaranteed

Basis TKP brutto (RON, National, 1 Motiv)	4,50 €
Selektion Werbeträger	TKP-Zuschlag
Hinterleuchtet (CLP, PCLP, ML)	+ 1,00 €
Großformat (ML, GF)	+ 1,00 €
Dekadenmedien (GF, GZ)	+ 1,00 €
CLP/ PCLP	+ 1,50 €
ML	+ 1,50 €
GF	+ 1,50 €
Selektion Region (Bundesland, Ortsgrößen, Stadt)	TKP-Zuschlag
Bundesland/Bundesländer*	+ 0,00 €
Städte > 100 TEW	+ 0,50 €
Städte > 500 TEW	+ 1,00 €
Stadtselektion (Städte > 100 TEW)	+ 1,50 €
Selektion Touchpoint	TKP-Zuschlag
PoS/POI	+ 0,50 €
Straße	+ 0,50 €
Aktivierung	+ 0,50 €
Innenstadt	+ 0,50 €
Selektion Zielgruppe	TKP-Zuschlag
Alter (10er Altersklassen)	+ 1,00 €
Haushalts-Nettoeinkommen (< 1.500; 1.500, 3.000; > 3.000)	+ 1,00 €
Druckabwicklung	TKP-Zuschlag
1 Motiv	Inklusive
Jedes weitere Motiv**	+ 0,50 €

Dargestellt sind Brutto-TPK und TKP-Aufschläge für Buchungsoptionen; Das Mindestbuchungsvolumen beträgt 50 Tsd. Euro.

*Wenn ein oder mehrere Stadtstaaten selektiert werden, muss mindestens auch ein Flächenbundesland selektiert werden.

** Max. 3 Motive je Werbeträger.

Preisliste TV+ Out-of-Home

2025



MEGA-LIGHT



GROSSFLÄCHE

Buchungsinformationen & Details TV+ Out-of-Home

Produktbeschreibung

Das Produkt TV+ Out-of-Home bietet eine einfach buchbare und kostengünstige Möglichkeit, Out-of-Home-Werbung gezielt in Städten mit geringeren TV-Reichweiten zu platzieren, um auch in diesen TV-schwachen Regionen den gewünschten Werbedruck und die angestrebte Werbewirkung zu erzielen. Die Kampagnenbuchung erfolgt auf Kontaktbasis. Die Kontakte werden direkt auf gängige TV-Zielgruppen ausgerichtet und entsprechend abgerechnet. Das Produkt ist buchbar für folgende Zielgruppen: Erwachsene 14-39 J., Erwachsene 20-59 J., Haushaltsführende 20-59 J.

Werbeträger

Es werden ausschließlich großformatige 18/1 Werbeträger genutzt: Großflächen und Mega-Lights

Städte

Auf Basis grundsätzlicher Analysen haben wir die Top 30 TV-Wenigsehende Städte identifiziert (Städte, in denen klassischerweise in TV Kampagnen immer eher wenig Reichweite und Werbedruck generiert wird) Bei Buchung von TV+ Out-of-Home wird das gebuchte Kontaktvolumen über diese 30 Städte, anteilig ihrer Einwohnerzahl verteilt.

Folgende Städte sind enthalten: Aachen, Baden-Baden, Bamberg, Bonn, Braunschweig, Bremen, Darmstadt, Düsseldorf, Dresden, Erlangen, Frankfurt am Main, Freiburg im Breisgau, Hamburg, Hannover, Heidelberg, Heilbronn, Ingolstadt, Jena, Karlsruhe, Köln, Mainz, Mannheim, München, Münster, Nürnberg, Stuttgart, Tübingen, Ulm, Wiesbaden, Würzburg

Kontaktvolumen

Die Kontakte können flexibel skaliert werden, ab einer Mindestkontaktmenge von 20 Mio. Kontakten in der gewünschten Zielgruppe. Das gebuchte Kontaktvolumen wird über die 30 obengenannten Städte, anteilig ihrer Einwohnerzahl verteilt.

Berechnet werden ausschließlich die Kontakte, die mit der Zielgruppe realisiert werden. Die Berechnung der Kontakte erfolgt in der ma out of home.

Belegungsdauer

Die Mindestbelegungsdauer beträgt für Großflächen eine Dekade und für Mega-Light eine Woche (analog Wochenplan Plakatmedien [Dekadenplan 2025](#)).

Die Leistungserbringung kann auch über einen längeren Zeitraum erfolgen, der jedoch zusammenhängend sein muss.

Planung / Buchung

Einbuchung über Managed Service.

Druckabwicklung

Die Druckkosten für die Plakatmedien sind im TKP enthalten (1 Motiv je Werbeträger **und Stadt** inklusive). Für jedes weitere Motiv wird ein TKP-Aufschlag von 0,50 € erhoben. Die maximale Motivanzahl je Werbeträger und Stadt beträgt 3.

**Preise TV+ Out-of-Home
Managed Service**

Zielgruppen für Audience-Buchung	TKP brutto
Erwachsene, 14-39 Jahre	12,95 €
Erwachsene, 20-59 Jahre	8,15 €
Haushaltsführende, 20-59 Jahre	13,25 €
Druckabwicklung	TKP-Zuschlag
1 Motiv	Inklusive
Jedes weitere Motiv*	+ 0,50 €

Die Leistungserbringung muss über einen zusammenhängenden Zeitraum gebucht werden (Mindestbelegung eine Dekade)
Die Verteilung der Kontakte orientiert sich an dem Einwohnerzahlen der Städte.

* Die Berechnung der Zielgruppenkontakte erfolgt in der ma Out of Home